

# CLI controle eenheid voor ILIA beams

De CLI is een nieuwe controller voor de ILIA fire beams met uitgebreide programmeer- en uitleesmogelijkheden.

De standaard CLI controller is compatibel met de bestaande ILIA fire beams vanaf 2009, welke zijn voorzien van isolatoren.

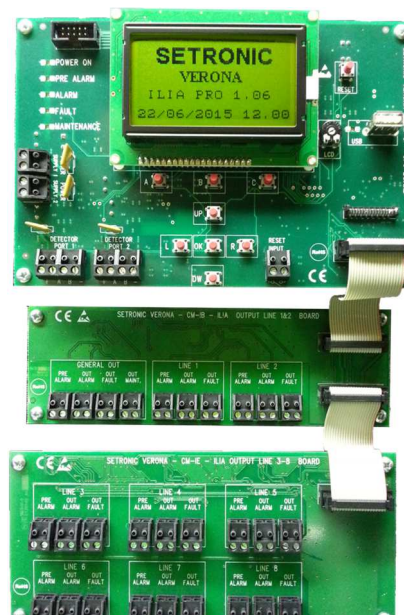
De CLI-Pro is alleen compatibel met de ILIA-Pro en ILIA-Pro-L fire beams.

## Specificaties:

- Aansluitmogelijkheden voor 1-8 fire beams, zender/ontvanger, reflectie of een combinatie hiervan
- Dubbele RS485 aansluitingen voor een gesloten lus, zelfs bij 1 beam, of steekleidingen.
- Algemeen alarm- storing- onderhoud- en vooralarm contact (vooralarm alleen bij de Pro versie).
- Alarm- en storingscontact per beam.
- Vooralarm contact per beam. Alleen mogelijk bij de Pro versie.
- Dubbele, onafhankelijke voedingsspanning aansluiting
- Toegang tot de menu's middels een instelbaar wachtwoord
- Datum en tijd weergave
- 128 x 64 pixels grafisch display voor uitgebreide weergave van gebeurtenissen
- Real time opslag van meetwaarden per detector voor analyse van de signalen, met instelbare intervaltijd tussen 1-99 minuten. Maximaal 4096 loggingen
- Mogelijkheid om middels een PC en USB aansluiting de loggingen op te slaan
- Controller is instelbaar in 3 variaties t.w.:
  - **Standaard:** voor schone omgevingen zonder stof en dampen
  - **DUST:** voor extreem stoffige omstandigheden
  - **FROST:** voor omgevingen met waterdamp en koude omgevingen
- Aansluitingen middels afneembare connectoren voor eenvoudig aansluiten
- Zeer ruime behuizing voor eenvoudige montage en 20 mogelijke kabelingangen aan de onderzijde
- Resetten via het menu, of middels de resetingang door de BMC
- Behuizing van brandvertragend materiaal in de kleur RAL9005 Jet Black, beschermingsgraad IP65
- Montagemogelijkheid voor een DIN-rail van 270mm
- Voedingsaansluiting 24 Vdc, maximaal 350 mA bij 8 beams
- Werktemperatuur -20° tot +65° C
- VdS gecertificeerd volgens EN54-12 en EN54-18, G209195
- Maximale lus lengte 1200 meter. Kabel 0,5 mm<sup>2</sup> – 1,5 mm<sup>2</sup>
- Afmetingen behuizing 426 x 320x x150 mm (h x b x d)



CLI controller



# CLI controle eenheid voor ILIA beams



ERH0712 Rx-Tx



ERH0712 Rx-Tx RAL1013



ERH0712 Rx-Tx Pro



ERRH0712 TRx



ERRH0712 TRx RAL1013



ERH0712 Rx-Tx Pro-L

## Configuratietoeverzicht

Controller type	CSRLS-2	CSRLS-2-Dust	CSRLS-2-Frost	CLI	CSRLS-2-Pro	CLI-Pro
ERH0712 Rx-Tx	√ 10-200 m	√ 10-200 m	√ 10-200 m	√ 10-200 m		
ERRH0712 TRx reflectie	√ 10-150 m	√ 10-100 m		√ 10-150 m		
ERH0712-Pro Rx-Tx					√ 10-200 m	√ 10-200 m
ERH0712-Pro-L Rx-Tx					√ 10-200 m	√ 10-200 m
Aantal beams	1-2	1-2	1-2	1-2	1-2	1-2
Met SMLS	3-8	3-8	3-8		3-5	
Met CM-IE				3-8		3-8
Hoge gevoeligheid	√	√	√	√	√	√
Stoffige omgevingen		√		√	√	√
Mist / koude omgevingen			√	√		
Vooralarm					√	√