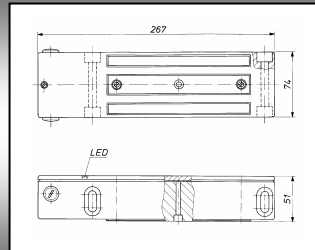


Vergrendelmagneten: Type G155.

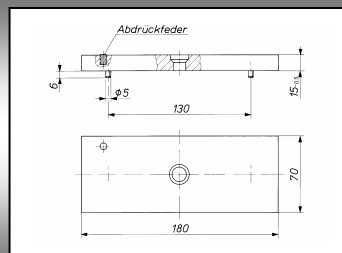
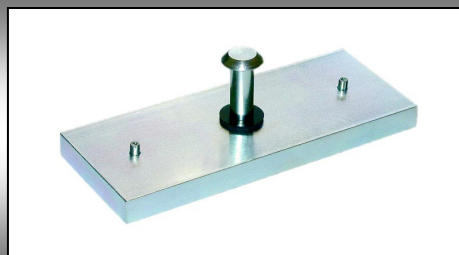
Vergrendelmagneet met ingebouwde standsignalering.

- LED indicatie.
- 2 wisselcontacten.
- 12/24 VDC aansluitspanning.

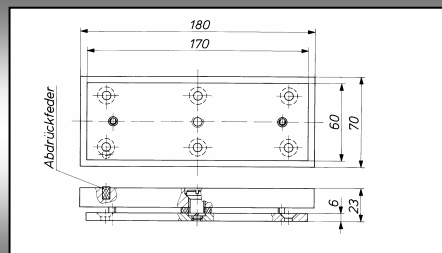
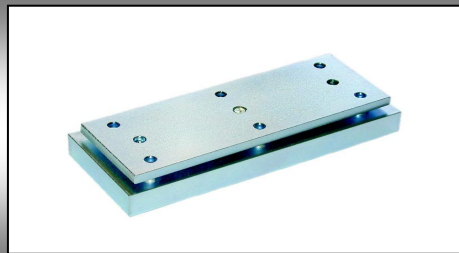
**G155 SEL 100 - X****Verkrijgbaar in combinatie met montageprofielen:****X = G155 - 700****X = G155 - 500**

Ankerplaten

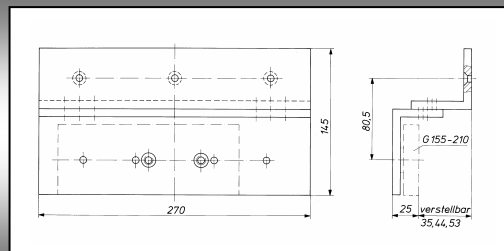
Flexibele ankerplaat met boutbevestiging en centreernokken.

**G155-220**

Flexibele ankerplaat met bevestigingsflens.

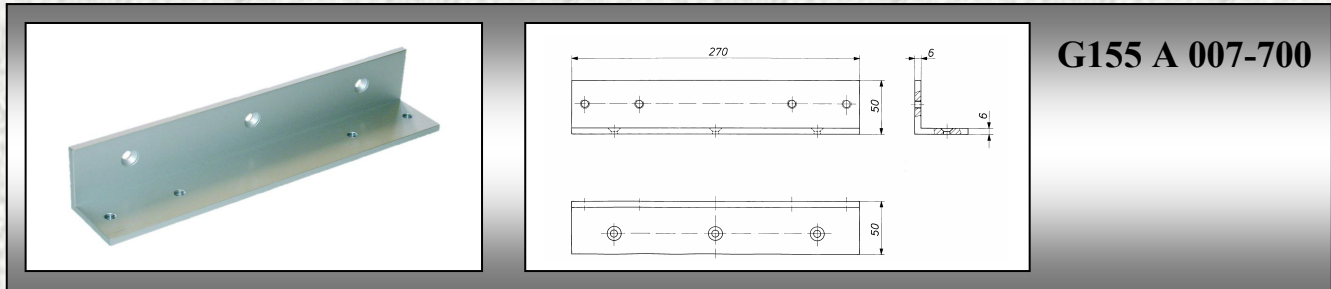
**G155-200**

Flexibele ankerplaat met Z-bevestigingsprofiel.

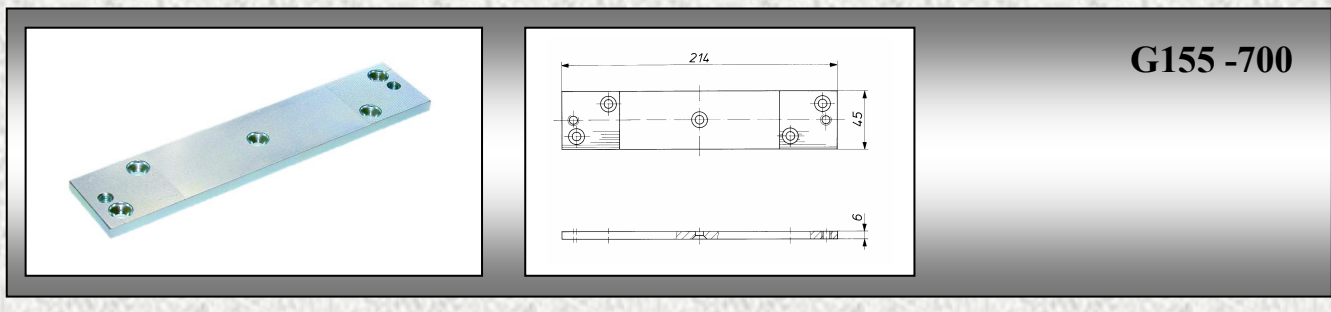
**G155 - 210 - 900**

Bevestigingsprofielen

Hoekprofiel om het kozijn te verbreden.



Montageprofiel voor onderbouwuitvoering.



Montage voorbeelden.



Afbeelding 1: Opbouw uitvoering.

De G155 SEL 100-500 magneten met de G155-210-900 ankerplaat.

Deze uitvoering wordt o.a. gebruikt in situaties waar uit sabotage overwegingen, de magneet niet van buitenaf bereikbaar mag zijn, of het bouwkundig niet mogelijk is de hieronder aangegeven G155 SEL 100-700 magneet toe te passen. De magneet wordt nu in de beveiligde zone geplaatst.



Afbeelding 2: Onderbouw uitvoering.

De G155 SEL 100-700 magneet met de G155-200 ankerplaat.

Deze uitvoering wordt standaard gebruikt voor het beveiligen van nooddeuren en toegangsdeuren. De deur opent zich in de vluchtrichting.